



**HARDEMAN**  
VEENENDAAL

**BOUWPRODUCTEN**



# Sandwichpanelen



**Geprofileerde** panelen



**Vlakke** panelen



**Hardeman Bouwproducten**  
Generatorstraat 21  
3903 LH Veenendaal

**Advies nodig?**  
Bel ons op **0318-521700** of stuur een e-mail  
naar **[bouwproducten@hardeman.nl](mailto:bouwproducten@hardeman.nl)**

De Hardeman Sandwichpanelen worden al sinds 1997 geproduceerd in onze eigen fabrieken in Veenendaal.

Onze fabrieken zijn met de tijd meegegaan waardoor wij constante kwaliteit kunnen garanderen. Door standaard te kiezen voor PIR+ isolatie kunt u er zeker van zijn dat al onze panelen vlamdovend zijn. Een Nederlands kwaliteitsproduct wat voldoet aan de moderne eisen en met zeer goede isolerende eigenschappen.

Naast de kwaliteit is ook de levertijd kenmerkend voor Hardeman Sandwichpanelen. Wij staan bekend om onze vlotte levertijden waarmee we ook graag u van dienst willen zijn!

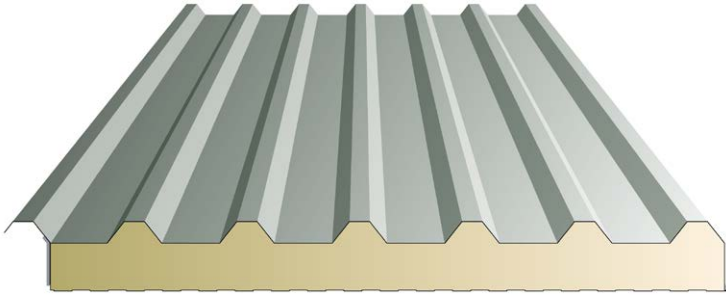


## Inhoud

Hellend dak / wandpanelen 32/1000D	2
Wandpanelen 1150WV	4
Plat dak paneel 32/1000D	6
Lichtcassettes	7
Paneelschroeven	8
PIR+ isolatie	9
Overspanningstabellen	10
Kleuren en coatingoverzicht	12



# Hellend dak / wandpanelen **32/1000<sup>D</sup>**



Dit PIR+ sandwichpaneel is geschikt voor toepassing op hellende daken of wanden. De basis van dit paneel is de 32/1000D profielplaat.

Op het dak is de minimale dakhelling 3°. Het paneel wordt van links naar rechts gemonteerd, vanaf de gootzijde gezien. Kijk voor de maximale overspanning in de overspanningstabellen. Hardeman maakt ook bijpassende dubbelwandige polyester lichtcassettes.

Op de wand kan dit paneel zowel verticaal als horizontaal toegepast worden.

## Granite® Farm



**De juiste coating voor de binnenzijde van panelen die gebruikt worden in een agressief milieu!**

Granite® Farm is speciaal ontworpen voor daken en wanden van agrarische gebouwen, waarin dieren of gewassen worden ondergebracht. Granite® Farm is de meest geschikte binnenzijde van staal, met een hoge weerstand tegen ammoniak en meststoffen. Dankzij deze uitstekende weerstand kan Granite® Farm de levensduur van uw gebouw meer dan verdubbelen en de kosten ervan verlagen.

### Productspecificaties

#### Afmetingen

Werkbreedte	1000 mm
Minimale lengte	2000 mm <small>Lengtes korter dan 2000 mm worden gezaagd</small>
Maximale lengte	20000 mm
Overlengte	0-50-100-150-200 mm

#### Afwerking buitenzijde

Staaldikte	0.55 mm 0.70 mm
Beschermlaag	150 gr/m <sup>2</sup> Aluzink of 275 gr/m <sup>2</sup> zink
Coating opties	200 µm Solano NX coating, 55 µm Granite HDX coating, 25 µm polyester coating, 50 µm NOVA coating

#### Afwerking binnenzijde

Staaldikte	0.40 mm
Beschermlaag	150 gr/m <sup>2</sup> Aluzink of 275 gr/m <sup>2</sup> zink
Coating opties	25 µm polyester coating 35 µm Granite Farm coating 25 µm polyester foodsafe coating

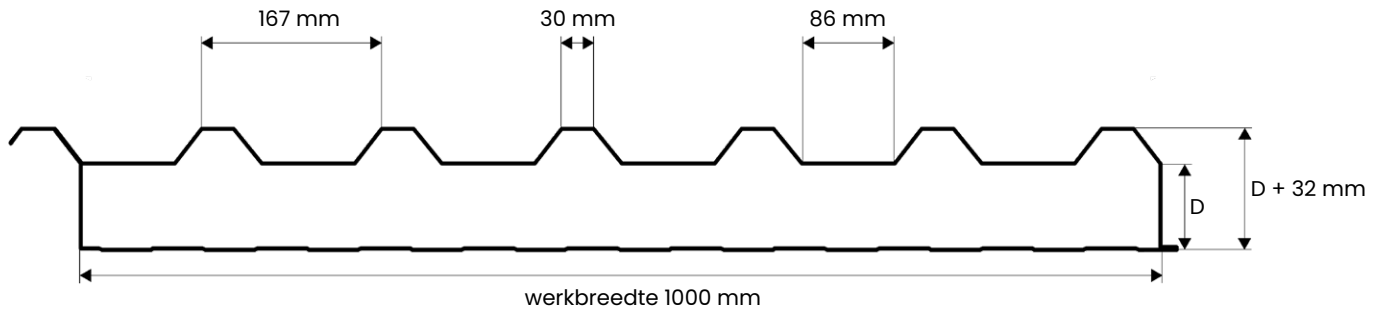
#### Kernisolatie

Hardschuim	PIRplus, vlamdovend 100% CFK en HCFK vrij
Dichtheid	ca. 40 kg/m <sup>3</sup>

### Brandgedrag

Al onze panelen zijn voorzien van PIR<sup>plus</sup> schuim, wat vlamdovend is! Volgens de Europese norm NEN-EN13501-1 voldoet PIR<sup>plus</sup> aan de klassering B,s2-d0



32/1000<sup>D</sup>

Paneel D / D + 32 mm	Gewicht kg/m <sup>2</sup>	U-waarde W/m <sup>2</sup> K	Rc-waarde m <sup>2</sup> K/W
<b>40/72</b>	11,00	0,47	2,12
<b>60/92</b>	11,80	0,32	3,10
<b>80/112</b>	12,60	0,25	4,06
<b>100/132</b>	13,40	0,20	5,00
<b>132/164</b>	14,65	0,15	6,55
<b>180/212</b>	16,60	0,11	9,30

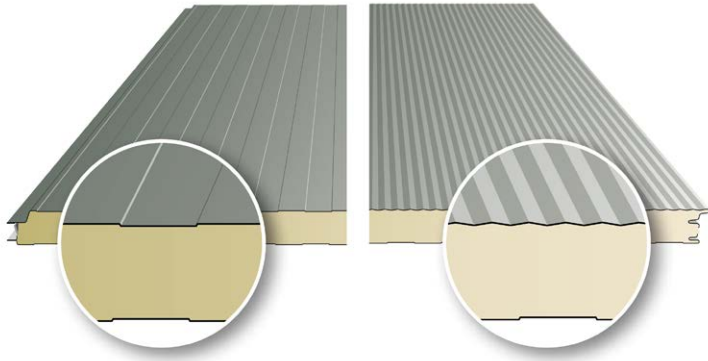
U-waarde conform NEN-EN-150 10211

Rc-waarde conform NEN 1068, inclusief koude brug t.b.v. naadverbinding en bevestigigers

Geluidsisolatie: voor PIR-geïsoleerde panelen kan gerekend worden met een geluidsisolatie-waarde van ca. 25 dB(a) (Gewogen geluidsreductie paneel 60/92 conform ISO 10140-2: Rw = 25 dB)

Van **advies** tot  
**productie**  
en **transport**: Al sinds  
1997 verzorgen wij het  
**complete traject**  
Maak gebruik van onze  
ervaring!

# 1150<sup>WV</sup> Wandpanelen



Dit PIR+ sandwichpaneel is geschikt voor toepassing op de wand. Het paneel kan zowel verticaal als horizontaal toegepast worden.

In de overlap van dit paneel is ruimte gemaakt voor de bijpassende schroeven, waardoor blinde bevestiging mogelijk is.

Aan de buitenzijde kan er gekozen worden voor de langs-linieering (ook wel bekend als box) of de micro-linieering, welke een kleine, 16mm brede, 'golf' profilering heeft.

## Brandwerendheid van dit paneel

EW volgens Europese norm NEN-EN13501-1, Wandtoepassing; van binnen naar buiten

dikte 60 of 80 mm	60 minuten
dikte 100 of 140 mm	120 minuten

Neem de montagevoorwaarden in acht voor de juiste verwerking van de panelen.

## Productspecificaties

### Afmetingen

Werkbreedte	1150 mm
Minimale lengte	2000 mm <small>Lengtes korter dan 2000 mm worden gezaagd</small>
Maximale lengte	16500 mm

### Afwerking buitenzijde

Staaldikte	0.55 mm 0.70 mm
Beschermlaag	150 gr/m <sup>2</sup> Aluzink of 275 gr/m <sup>2</sup> zink
Coating opties	200 µm Solano NX coating, 55 µm Granite HDX coating, 25 µm polyester coating, 50 µm NOVA coating

### Afwerking binnenzijde

Staaldikte	0.40 mm
Beschermlaag	150 gr/m <sup>2</sup> Aluzink of 275 gr/m <sup>2</sup> zink
Coating opties	25 µm polyester coating 35 µm Granite Farm coating 25 µm polyester foodsafe coating Textieldecor Padena 1330, volledig glad, staaldikte 0.63mm

### Kernisolatie

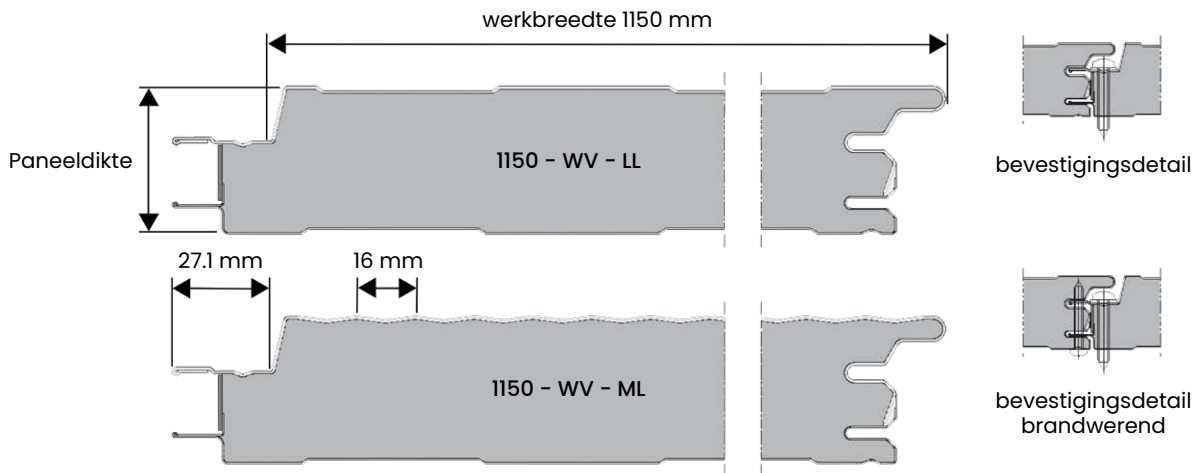
Hardschuim	PIRplus, vlamdovend 100% CFK en HCFK vrij
Dichtheid	ca. 40 kg/m <sup>3</sup>

## Brandgedrag

Al onze panelen zijn voorzien van PIR<sup>plus</sup> schuim, wat vlamdovend is! Volgens de Europese norm NEN-EN13501-1 voldoet PIR<sup>plus</sup> aan de klassering B,s2-d0



## 1150<sup>WV</sup>



Paneeldikte mm	Gewicht kg/m <sup>2</sup>	U-waarde W/m <sup>2</sup> K	Rc-waarde m <sup>2</sup> K/W
60	10,94	0,37	2,70
80	11,78	0,27	3,73
100	12,62	0,22	4,70
140	14,26	0,15	6,58
200	16,66	0,11	9,09

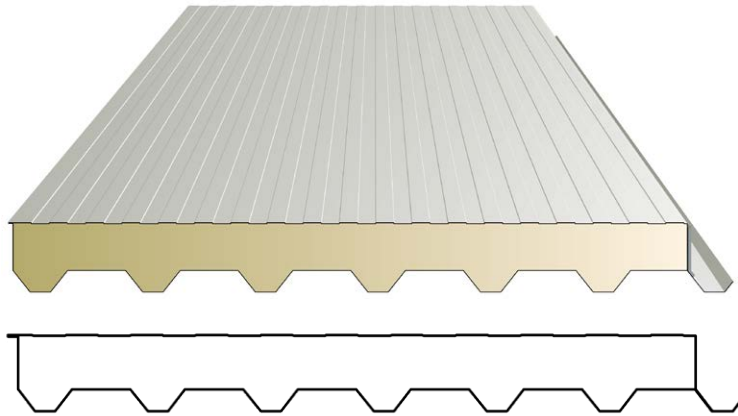
U-waarde conform NEN-EN-150 10211

Rc-waarde conform NEN 1068, inclusief koude brug t.b.v. naadverbinding en bevestigings

Geluidsisolatie: voor PIR-geïsoleerde panelen kan gerekend worden met een geluidsisolatie-waarde van ca. 25 dB(a) (Gewogen geluidsreductie paneel 60/92 conform ISO 10140-2: Rw = 25 dB)

Al onze **sandwichpanelen** en **profielplaten** zijn ontwikkeld in nauwe **samenwerking** met ons bouwbedrijf. Maak gebruik van onze **kennis!**

# 32/1000<sup>D</sup> Plat dak panelen



De basis van dit PIR+ sandwichpaneel is gelijk aan het hellend dakpaneel. Door het gebruik van een stevige staalplaat aan de buitenzijde is het paneel geschikt voor platdak toepassing.

De goede isolerende en brandwerende eigenschappen zijn uiteraard gelijk aan het hellend dak paneel.

Deze panelen moeten in het werk waterdicht afgewerkt worden met een dakbedekking welke mechanisch, in de buitenhuid, aangebracht dient te worden. Het aantal bevestigingsmiddelen kan in combinatie met de toe te passen dakbedekking (rolbreedte, overlap) en windgebied (let op randzones en gebouwhoogte) door de leverancier van de dakbedekking bepaald worden.

Mogelijke dakbedekkingen zijn bijvoorbeeld: PVC of EPDM (1 laag mechanisch bevestigd in de overlap), 2-laagse APP of SBS dakbedekking (onderlaag mechanisch bevestigd, bovenlaag gebrand).

Plat dak panelen hebben een afschot nodig van minimaal 16 mm/m<sup>1</sup>, ons advies is om een afschot van 20 mm/m<sup>1</sup> toe te passen.

## Productspecificaties

### Afmetingen

Werkbreedte	1000 mm
Minimale lengte	2000 mm <small>Lengtes korter dan 2000 mm worden gezaagd</small>
Maximale lengte	18500 mm
Overlengte	0-50-100-150-200 mm

### Afwerking buitenzijde

Staaldikte	0.63 mm
Beschermlaag	150 gr/m <sup>2</sup> Aluzink
Coating	Anti-fingerprint

### Afwerking binnenzijde

Staaldikte	0.55 mm
Beschermlaag	150 gr/m <sup>2</sup> Aluzink of 275 gr/m <sup>2</sup> zink
Coating opties	200 µm Solano NX coating, 55 µm Granite HDX coating, 25 µm polyester coating, 25 µm polyester foodsafe coating, 50 µm NOVA coating

### Kernisolatie

Hardschuim	PIRplus, vlamdovend 100% CFK en HCFK vrij
Dichtheid	ca. 40 kg/m <sup>3</sup>

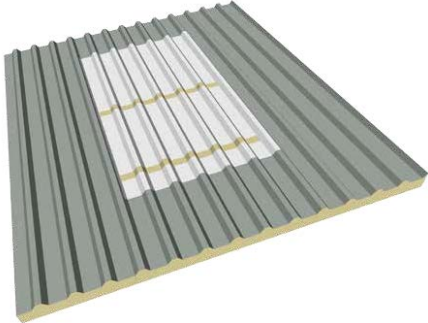
## Brandgedrag

Al onze panelen zijn voorzien van PIR<sup>plus</sup> schuim, wat vlamdovend is! Volgens de Europese norm NEN-EN13501-1 voldoet PIR<sup>plus</sup> aan de klassering B,s2-d0





# 32/1000<sup>D</sup> Lichtcassettes



Maak gebruik van gratis daglicht door het toepassen van lichtcassettes tussen de panelen!

Deze cassettes worden in onze fabriek kant en klaar geproduceerd, inclusief afstandhouders ter plaatse van de gordingen. Over de lengte worden twee geïmpregneerde, wit gespoten dwarsribben toegepast.

Bij grote verschillen in binnen- en buitenklimaat kan er zich condens in de lichtcassettes vormen; dit verdampt echter weer wanneer het temperatuurverschil vermindert. Bij vochtige ruimtes adviseren wij lichtnokken toe te passen in plaats van lichtcassettes.

**Let op: Bij het toepassen van lichtcassettes neemt de isolatiewaarde van het dak af.** Hieronder een voorbeeld van de toepassing van lichtcassettes in een dak met 60/92 panelen. Dit voorbeeld kan u helpen bij de keuze voor daglicht of kunstlicht.

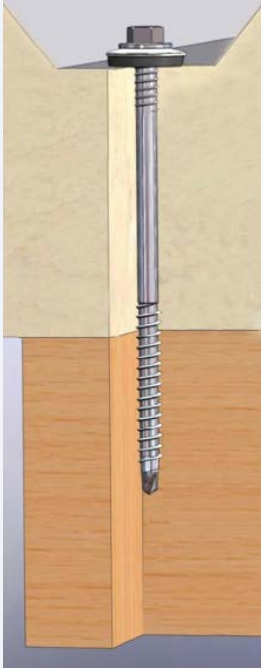
R-waarde bij 0% cassettes	R-waarde bij 5% cassettes	R-waarde bij 10% cassettes	R-waarde bij 15% cassettes
2,95	2,25	1,79	1,49

De lichtcassettes 60/92 uit dit voorbeeld hebben een U-waarde van 2,60 W/m<sup>2</sup>K. Alle lichtcassettes hebben een lichtdoorlaat van 75% en vallen in brandklasse B2 (verwekingstemperatuur > 140°C). De maximale lengte van een lichtcassette is 12m.



# Paneelschroeven

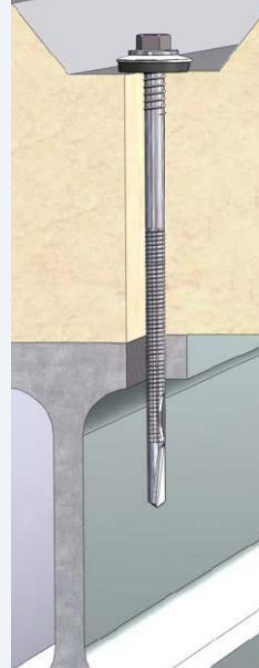
## Geprofileerde panelen



### RVS HTA voor hout

Deze zelfborende schroef is geschikt voor het bevestigen van geprofileerde sandwichpanelen op een houten ondergrond.

Door de zeer goede afdichting met EPDM ring raden wij aan om deze in het dal te schroeven. Bij daktoepassing is deze schroef voorzien van een dubbele ring, bij wand toepassing een enkele ring.



### RVS HT voor staal <4mm

### RVS HTL voor staal >4mm

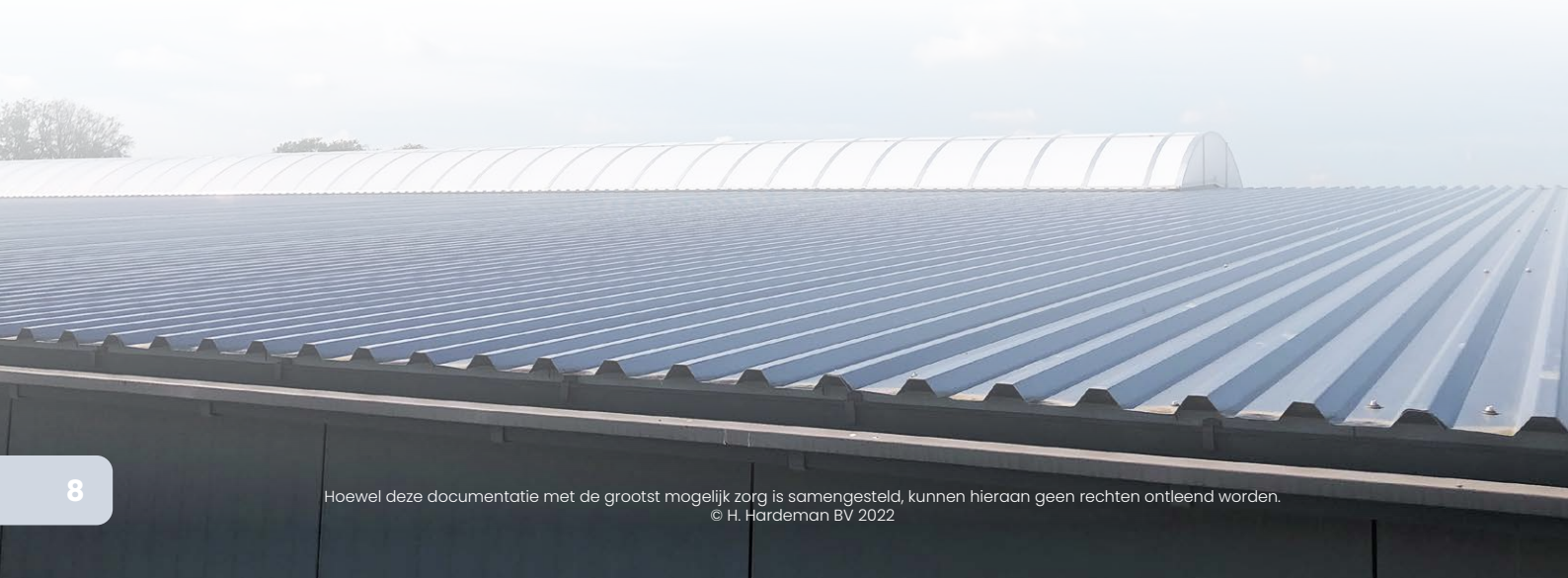
Deze zelfborende schroeven zijn geschikt voor het bevestigen van geprofileerde sandwichpanelen op een stalen ondergrond.

Door de zeer goede afdichting met EPDM ring raden wij aan om deze in het dal te schroeven. Bij daktoepassing is deze schroef voorzien van een dubbele ring, bij wand toepassing een enkele ring.

## Vlakke wandpanelen

### RVS HT-VP voor hout en staal <4mm

Deze zelfborende schroef met bolle kop is geschikt voor het bevestigen van vlakke sandwichpanelen op een houten of stalen ondergrond. De schroeven zijn speciaal geschikt voor onze panelen met blinde bevestiging. Let op: normale schroeven met zeskantkop passen meestal niet in de beperkte ruimte voor het blind bevestigen van de panelen. Wij adviseren daarom altijd deze speciale schroeven toe te passen.



# PIR<sup>plus</sup> isolatie



## Waarom PIR<sup>plus</sup> ?

Ten opzichte van de gangbare PUR panelen heeft PIR<sup>plus</sup> één heel speciale eigenschap: het brandgedrag.

Hierover bestaat nogal wat onduidelijkheid en om deze weg te nemen hebben wij een brandsimulatie laten doen. Hierin werden de panelen op hun meest kwetsbare zijde (de open kopkant van het paneel) blootgesteld aan een vuurhaard met een vermogen van 30 kW. Dit is vergelijkbaar met bijvoorbeeld een in brand staande heftruck. Deze haard, met een kerntemperatuur van ca. 500°C werd direct tegen het schuim geplaatst.



Start van de test



Na 15 minuten



Na 30 minuten

### Resultaten brandsimulatie

Tijdens de eerste minuten van de test ontstaat er wat rookvorming omdat de toplaag van het PIR<sup>plus</sup> schuim verkoolt. Na deze periode zien we dat het paneel niet meer bijdraagt aan de brand omdat er zich een koolstoflaag heeft gevormd. Ook de rookvorming is praktisch nul. Na 30 minuten wordt de brander gestopt en zien we dat alleen de toplaag van het paneel beschadigd is. De inbranddiepte bedraagt ca. 20 mm onderin het pakket.

We kunnen dan ook gerust stellen dat PIR<sup>plus</sup> een zeer goed alternatief is voor bijvoorbeeld steenwol omdat de bijdrage aan de brand verwaarloosbaar is. De productiekosten van deze panelen zijn echter lager, de isolatiewaarde is veel beter en de panelen zijn lichter. Per saldo dus een zeer economische manier van bouwen die niet onder doet voor zogenoemde onbrandbare minerale producten.

Dit blijkt eens te meer uit de TNO-rapporten brandwerendheid voor de diverse panelen, waarbij de resultaten variëren van 30 t/m 120 minuten, afhankelijk van dikte en uitvoering. Onze panelen zijn de enige panelen op de markt die standaard in deze PIR<sup>plus</sup> kwaliteit geleverd worden zonder meerprijs.

### Classificatie

De brandclassificaties voor bouwproducten in Europa zijn gestandaardiseerd. Voor sandwichpanelen is de EN 13501-1 ontwikkeld. Elk dak- of gevelpaneel dient aan deze norm getoetst te worden. Al onze sandwichpanelen behalen de B classificatie (B,s2,d0), dit is de hoogst mogelijke classificatie welke haalbaar is voor een bouwproduct met een intrinsieke verbrandingswaarde (dus niet zijnde steen of steenachtig). Producten welke in de A2 classificatie vallen (zoals sommige steenwol panelen) dienen aan precies dezelfde eisen te voldoen qua rook- en brandgedrag, enkel hebben deze geen intrinsieke verbrandingswaarde. Dit heeft echter geen verband met brandgedrag of brandvoortplanting en is enkel een producteigenschap van de grondstoffen.

Overigens dienen alle bouwproducten voor dak en wand in Nederland tenminste aan de D klasse te voldoen en in een aantal gevallen zelfs B klasse (bijvoorbeeld in vluchtwegen, onderste deel van buitengevel e.d.). Omdat er nog altijd veel producten verhandeld worden welke niet aan deze D klasse voldoen adviseren wij u altijd een bevestiging te vragen dat het bouwproduct in Nederland toegelaten is voor uw toepassing.

# Overspanningstabellen

## Sandwichpaneel 32/1000<sup>D</sup>

Windgebied:			1		2		3		
Consequence class:			1	2	1	2	1	2	
Hellend dak	40/72	1 velds	3,10	2,86	3,34	3,13	3,37	3,37	
		2/3 velds	3,10	2,86	3,34	3,13	3,75	3,46	
	60/92	1 velds	3,58	3,32	3,77	3,65	3,77	3,77	
		2/3 velds	3,58	3,32	3,95	3,65	4,39	4,04	
	80/112	1 velds	4,04	3,74	4,25	4,12	4,25	4,25	
		2/3 velds	4,04	3,74	4,46	4,12	4,98	4,58	
	100/132	1 velds	4,43	4,10	4,64	4,52	4,64	4,64	
		2/3 velds	4,43	4,10	4,91	4,52	5,47	5,03	
	132/164 of 180/212	1 velds	4,66	4,32	4,69	4,69	4,64	4,64	
		2/3 velds	4,66	4,32	5,18	4,77	5,66	5,03	
	Plat dak	40/72	1 velds	3,15	3,15	3,15	3,15	3,17	3,17
			2/3 velds	3,54	3,34	3,59	3,39	3,65	3,44
60/92		1 velds	3,52	3,52	3,52	3,52	3,52	3,52	
		2/3 velds	4,21	3,90	4,49	4,19	4,50	4,50	
80/112		1 velds	3,90	3,90	3,90	3,90	3,90	3,90	
		2/3 velds	4,78	4,43	4,84	4,80	4,88	4,88	
100/132		1 velds	4,31	4,31	4,31	4,31	4,31	4,31	
		2/3 velds	5,30	5,11	5,32	5,32	5,32	5,32	
132/164 of 180/212		1 velds	4,38	4,38	4,38	4,38	4,38	4,38	
		2/3 velds	5,31	5,11	5,32	5,32	5,32	5,32	
Wand		40/72	1 velds	3,46	3,20	3,75	3,48	4,12	3,83
			2/3 velds	3,46	3,20	3,75	3,48	4,12	3,83
	60/92	1 velds	3,99	3,71	4,36	4,04	4,79	4,45	
		2/3 velds	3,99	3,71	4,36	4,04	4,79	4,45	
	80/112	1 velds	4,47	4,17	4,88	4,55	5,39	5,00	
		2/3 velds	4,47	4,17	4,88	4,55	5,39	5,00	
	100/132	1 velds	4,98	4,54	5,33	4,71	5,88	5,45	
		2/3 velds	4,98	4,54	5,33	4,71	5,88	5,45	
	132/164 of 180/212	1 velds	5,14	4,78	5,60	5,23	6,18	5,81	
		2/3 velds	5,14	4,78	5,60	5,23	6,18	5,81	

de overspanning is in meters aangegeven

# Overspanningstabellen

## Sandwichpaneel 1150<sup>WV</sup>

Windgebied:		1		2		3	
Consequence class:		1	2	1	2	1	2
60 mm	1/2/3 velds	3,55	3,31	3,89	3,61	4,28	3,99
80 mm	1/2/3 velds	4,16	3,87	4,55	4,23	5,00	4,65
100 mm	1/2/3 velds	4,57	4,26	5,04	4,65	5,51	5,14
140 mm	1/2/3 velds	4,91	4,56	5,36	5,00	5,81	5,43
200 mm	1/2/3 velds	4,91	4,56	5,36	5,00	5,81	5,43

Wandpaneel, de overspanning is in meters aangegeven

Uitgangspunten:

Berekeningen conform EN 14509 (Euronorm sandwichpanelen)

Belastingen conform NEN-EN-1990

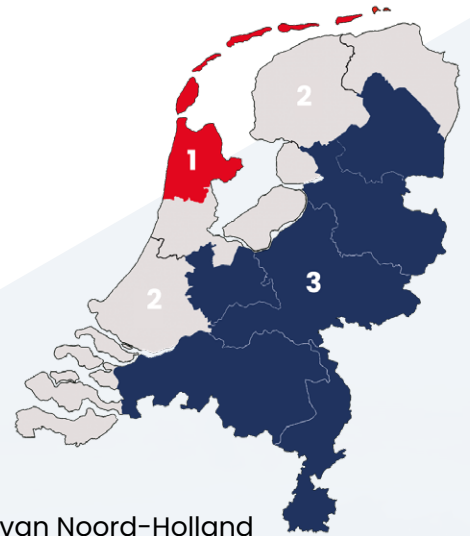
Gebouwhoogte = 9,00 mtr.

Gesloten gebouwen, onbebouwde omgeving

Doorbuigingseis L/250 (daken) en L/150 (wanden)

Plat dak toepassing: Oplegbreedte beginsteunpunten minimaal

100 mm, middensteunpunten minimaal 160 mm



### Windgebied

- 1** de kop van Noord-Holland en de waddeneilanden
- 2** de provincies Zeeland, Zuid-Holland, Flevoland, Friesland, Groningen en het zuiden van Noord-Holland
- 3** de overige provincies

### Consequence class

- 1** Industriële gebouwen die niet onder class 2 vallen.
- 2** Gebouwen waar zich veel mensen kunnen bevinden, zoals scholen, kantoren, sporthallen, winkelcentra.

download onze montagehandleidingen in het kenniscentrum >



## Granite® HDX 55 µm



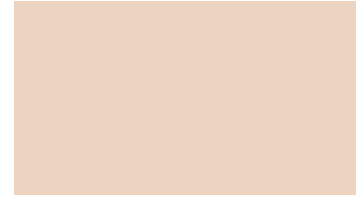
Notenbruin - RAL 8011



Koperbruin - RAL 8004



Beige - RAL 1019



Ivoor - RAL 1015



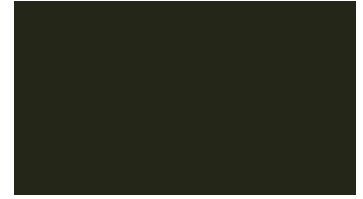
Rood - RAL 3000



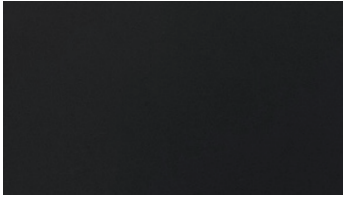
Blauw - RAL 5010



Groen - RAL 6029



Donkergroen - RAL 6009



Antraciet - RAL 7016



Donkergrijs - RAL 7039



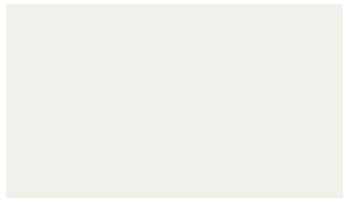
Lichtgrijs - RAL 7038



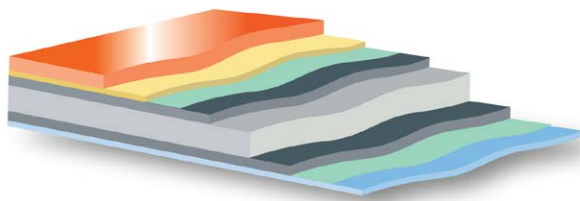
Zwart - RAL 9005



Gebroken wit - RAL 9002



Wit - RAL 9016



- Toplaag met polyamide bolletjes
- Primer
- Hechtlaag
- Zinklaag
- Stalen kern
- Zinklaag
- Hechtlaag
- Laklaag binnenzijde



De Granite® HDX coating is een stevige, moderne en veelzijdige coating, die ervoor zorgt dat onze beplating er goed uit ziet en lang mee gaat. De coating is samengesteld uit meerdere lagen, met een totale verflaag dikte van 55 µm.

Elke laag van deze coating vervult een belangrijke functie. Zo zorgt de toplaag van 30 µm voor robuustheid van het oppervlak en weerstand tegen slijtage en UV verwerking. Deze laag zorgt voor de kleur, en er zijn in deze laag polyamide bolletjes aangebracht om de kans op beschadiging tijdens het hanteren en verwerken te reduceren.

Onder de toplaag zorgt de 25 µm dikke primerlaag voor extra corrosiebescherming en een goed hechting van de toplaag aan het staal. Het staal zelf is aan weerszijden voorzien van een zinklaag, die beschermt tegen corrosie, zelfs bij het knippen van de randen. De onderzijde van het staal is voorzien van een laklaag van 10 µm.

## Granite® Impression wood 35 µm



Donker eiken



Noce creme eiken

## Houtnerf 300 µm



Donkergroen - RAL 6007



Gebroken wit - RAL 9002

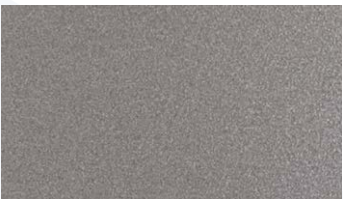


Mat zwart - RAL 9004



Zwart - RAL 9005

## Nova 50 µm

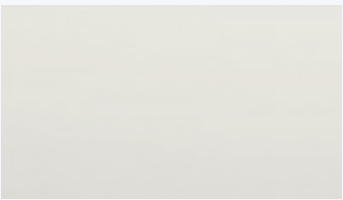


Grijs metallic - RAL 9007



Zilver metallic - RAL 9006

## Polyester 25 µm



Gebroken wit - RAL 9002



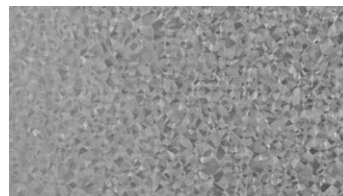
Lichtgrijs - RAL 7035

## Cortenlook 30 µm



Cortenlook

## Aluzink

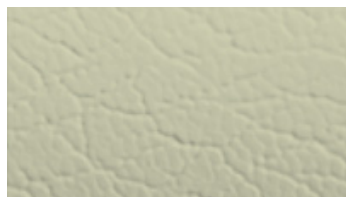


Aluzink

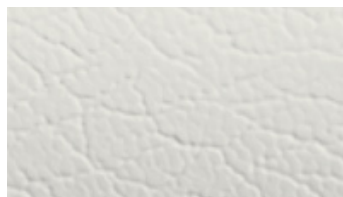
## Solano NX 200 µm plastisol (Uitlopend)



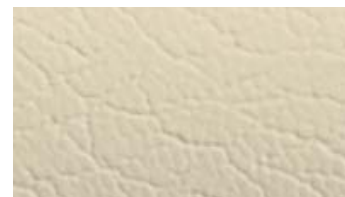
010 Wit - RAL 9016



074 Beige



078 Gebroken wit - RAL 9002



141 Ivoor - RAL 1013



195 Geel - RAL 1003



385 Bruin - RAL 8014



413 Rood - RAL 2002



423 Koraaalrood



462 Lichtgrijs - RAL 7038



504 Lichtblauw - RAL 5015



529 Blauw



534 Donkerblauw - RAL 5008



563 Zeeblauw - RAL 5009



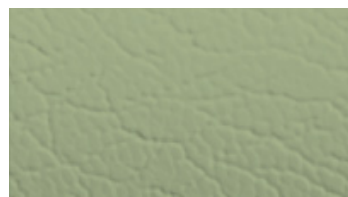
755 Steenrood - RAL 3009



758 Donkerrood



809 Bladgroen - RAL 6002



879 Lichtgroen

Uitlopend: deze kleuren zijn beschikbaar zolang de voorraad strekt. Alle Solano coatings worden vervangen door de Granite HDX coatings.



# Meer informatie?

Als u na het lezen van deze documentatie meer informatie wilt over onze sandwichpanelen, aarzel dan niet om contact op te nemen met onze verkoopadviseurs:

Telefoon: 0318 - 52 17 00

E-mail: [bouwproducten@hardeman.nl](mailto:bouwproducten@hardeman.nl)

# Offerte?

Ook brengen wij graag een geschikte offerte uit voor uw project. Neem hiervoor via e-mail of telefonisch contact op met onze adviseurs.

eenvoudig zetwerk bestellen kan online met onze zetwerkconfigurator >



## U wist vast al dat...

Hardeman een **totaalleverancier en producent** is voor dak- en wand. Ook voor de benodigde **stalen gordingen, enkelwandige beplating of cementgebonden golfplaten** kunt u bij ons terecht. Vanuit ons bouwbedrijf weten wij wat u nodig heeft en deze **ervaring** passen wij toe op alle producten die wij produceren en verkopen. Wij hebben altijd adviseurs beschikbaar die u graag **helpen** om uw order compleet te maken.

De **Hardeman garantie** op onze producten: Altijd een passende **oplossing** bij klachten of problemen!

**Hardeman Bouwproducten**  
Generatorstraat 21  
3903 LH Veenendaal

### Advies nodig?

Bel ons op **0318-521700** of stuur een e-mail naar **[bouwproducten@hardeman.nl](mailto:bouwproducten@hardeman.nl)**



**H A R D E M A N   B O U W P R O D U C T E N**

Postadres:  
Postbus 376  
3900 AJ Veenendaal

Telefoon: 0318 521700  
Whatsapp: 0318 521700

Bezoekadres:  
Generatorstraat 21  
3903 LH Veenendaal

E-mail:  
[bouwproducten@hardeman.nl](mailto:bouwproducten@hardeman.nl)



[bouwproducten.hardeman.nl](http://bouwproducten.hardeman.nl)



**HARDEMAN**  
VEENENDAAL